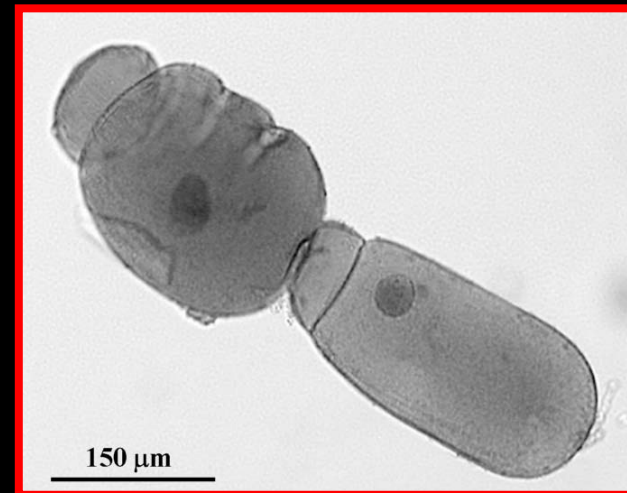
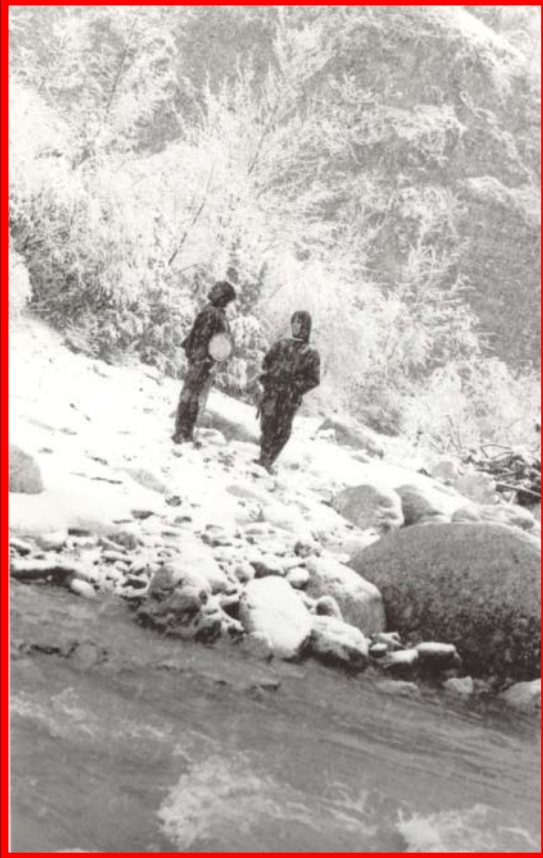
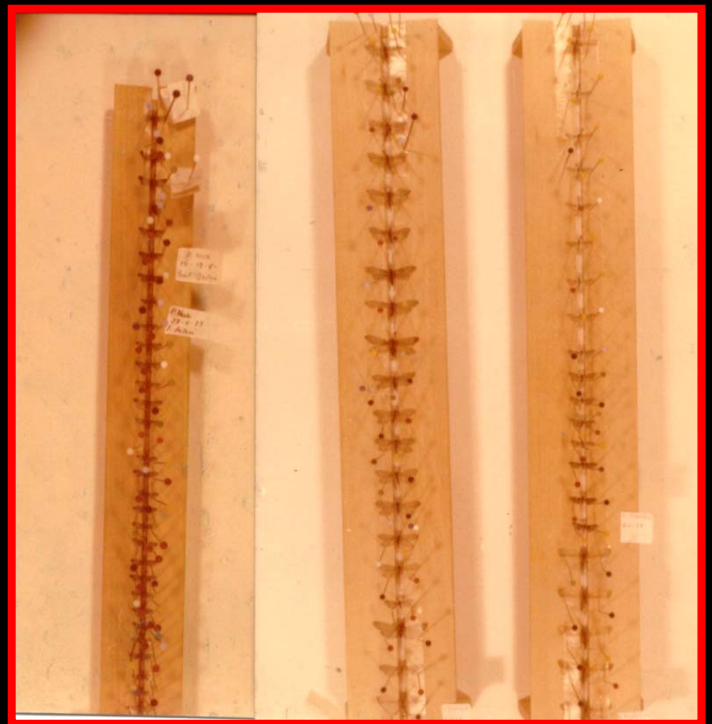


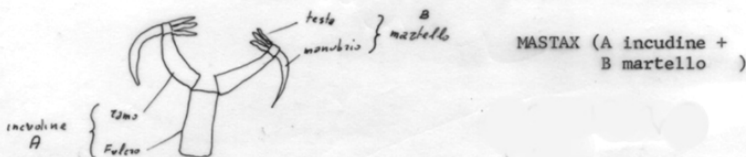
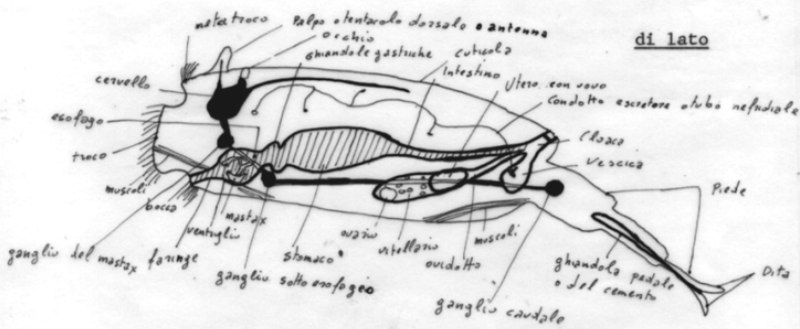
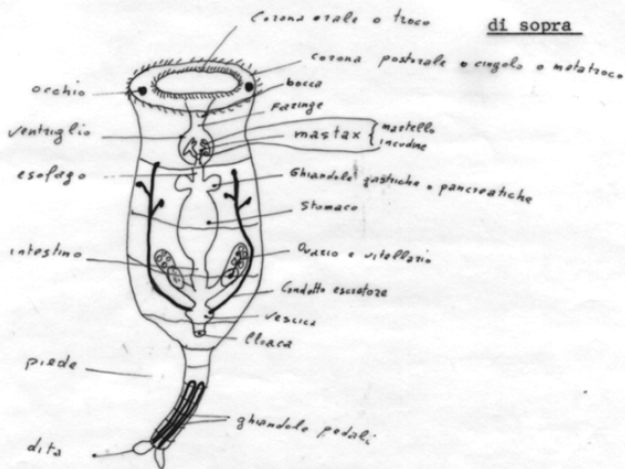
Prof.ssa Carla Corallini







ORGANIZZAZIONE
di un ROTIFERO



1-4-81

Scienze biologiche Planudina

29/30

30/30 Poole

Miglior l'effettività, più morbide e elastiche e ben tonificate e eff.

Buony l'idea di ibridare il grande di la natura.

Simulazione

Simulazione

Plausibilità

Plausibilità

Plausibilità

Plausibilità

Plausibilità

Plausibilità

Plausibilità

Plausibilità

Stato e riproduzione (mestruo)

Cala eterotica, perché?

Perché hanno le braccia ventrali?

Ultrastruttura

Sima laterale, Ultrastruttura, rapporto di Mebes

Nota di grande - senso del gettarsi in avanti quello che ha fatto vedere

Simulazione vocale

Habitat

Ecologia / Mestruo in pratica

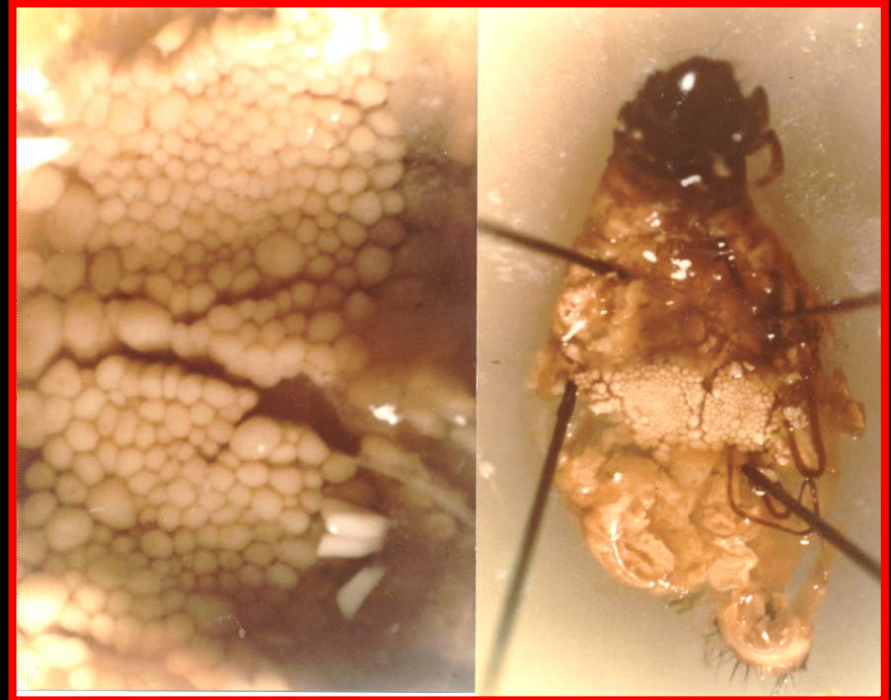
Proterio e l'altro della Teropodina

Ma i due i fatto sono
capare le cose, perché non
riscuono l'efficienza paratitica.
che non i' fusti le mani
tornano il fatto che effice ha fatto



FINE







Giampaolo Moretti

Prima di dare inizio alla seduta di laurea consentitemi di dire due parole che, credo, esprimono i sentimenti di ciascuno di noi, verso il Prof. Giampaolo Moretti, che solo formalmente lascia l'insegnamento universitario.

La maggior parte di noi ha conosciuto il Professore molti anni fa, ne è stata allieva e sa come la Sua vita sia stata tutta spesa per la ricerca riconosciuta in tutto il mondo e per l'organizzazione di due Istituti nati e cresciuti sotto la Sua guida.

I Suoi insegnamenti sono stati al di là e al di sopra di quelli cattedratici: la Sua signorilità, tutta la Sua vita trascorsa ci hanno insegnato molto di più del sapere! Ci ha insegnato ad essere leali, coerenti, rispettosi degli altri, pronti a recepire quanto di buono è in ciascuno di noi.

So di interpretare voi tutti nel ringraziare con rispettoso affetto il nostro Professore che vogliamo avere sempre vicino come maestro e guida negli anni a venire.

Messasane